

## **MASTER:**

Psychologie de l'éducation  
et de la formation

## **PARCOURS:**

1) Psychologie du développement  
cognitif et social de l'enfant  
et de l'adolescent

2) Psychologie  
des apprentissages  
et de l'éducation

## **DEV MASTER**



LaPsyDÉ





## OBJECTIFS

Ce Master vise à former des psychologues spécialistes de l'enfant, de l'adolescent et du jeune adulte, disposant d'une vision intégrative de son développement, tant en termes d'âges (du bébé à l'adulte), que de ses dimensions de fonctionnement psychologique (neurocognitif, émotionnel, social...) en relation avec les différents milieux de vie que l'enfant puis le jeune peut être amené à fréquenter (familial, éducatif, loisirs, santé, justice...).

Il s'agit de former des psychologues opérationnels dans des secteurs variés relatifs à l'enfant, l'adolescent ou le jeune adulte et pouvant concerner aussi bien des enfants sans difficulté de développement particulière, que ceux traversant des difficultés transitoires ou plus durables. Les deux parcours de ce Master sont identiques à l'exception d'un enseignement de préparation au concours pour devenir Psychologue de l'Éducation Nationale dans le parcours « Psychologie des apprentissages et de l'éducation ».

Ce Parcours vise également à former des chercheurs de haut niveau en psychologie expérimentale et neurosciences cognitives du développement.



Le diplôme permet l'obtention du **TITRE DE PSYCHOLOGUE** pour les étudiants titulaires d'une licence de psychologie et du Master de psychologie.

TAUX  
D'INSERTION  
PROFESSIONNELLE

93%



## SECTEURS D'ACTIVITÉ

- Structures d'accueil de la petite enfance : consultations pré- et post-natales, services de néonatalogie et de pédiatrie, crèches.
- Secteur éducatif ordinaire ou spécialisé: médico-psychologique, médico-social, institutions et structures associatives.
- Secteur sanitaire et social: fonction publique hospitalière, aide sociale à l'enfance, protection maternelle infantile, protection judiciaire de la jeunesse.
- Pratique libérale et création de structures innovantes de formation.
- Secteur de l'entreprise dont l'activité vise un public de l'enfance ou de l'adolescence (produits ludiques, éducatifs, édition, loisirs...).
- Secteur de l'enseignement supérieur et de la recherche (université, CNRS...)

## MÉTIERS ACCESSIBLES

- Psychologue.
- Psychologue de l'éducation nationale (PsyEn).
- Formateur de professionnels du secteur enfance.
- Consultants/ responsable développement produits éducatifs.
- Enseignant chercheur (université, CNRS...) si poursuite en doctorat.

COGNITION ET CERVEAU ADOLESCENT  
 ENFANT CONDUITES A RISQUE  
 CLINIQUE ÉDUCATION  
 NEUROSCIENCES DÉVELOPPEMENT TROUBLES DES APPRENTISSAGES  
 IMAGERIE CÉRÉBRALE BÉBÉ JEUNE ADULTE AUTISME  
 SOCIAL HANDICAPS



## SAVOIRS

- Processus et étapes du développement à différents âges et dans ses différentes dimensions (neurocognitives, affectives et sociales).
- Modélisations du développement typique et atypique.
- Processus et facteurs de dysfonctionnements locaux ou durables (apprentissage, adaptation sociale, conduites à risque, handicaps, troubles du développement...).
- Analyse des dynamiques familiales et institutionnelles.
- Méthodes d'investigation et d'évaluation du développement.
- Méthodes d'interventions (éducatives, thérapeutiques, remédiation...).
- Méthodes scientifiques et analyse des données en psychologie et en neurosciences cognitives.
- Formation à la recherche et au concours PsyEn.

## SAVOIR-FAIRE

- Analyser la demande : enfant, adolescent, famille, institution, organisme ou entreprise.
- Mettre en oeuvre des moyens de compréhension et d'évaluation approfondie et intégrative des partenaires impliqués (entretiens cliniques, outils psychométriques et neuropsychologiques...).
- Proposer, étayer, et mettre en oeuvre un projet personnalisé (prise en charge éducative ou thérapeutique, suivi, accompagnement, soutien aux familles et professionnels, conception et évaluation de produits éducatifs).
- Mener un travail de recherche expérimentale en laboratoire : études comportementales et de neuro-imagerie fonctionnelle (IRMf, EEG).
- Diffuser des données scientifiques (rédaction d'articles et communications orales en anglais).

## ENSEIGNEMENTS DU MASTER 1

### SEMESTRE 1

- Développement cognitif et social
- Analyse des données
- Développement, enfance et société
- Neurodéveloppement et pathologies
- Suivi de stage
- Mémoire de recherche
- Tests: passations, cotations et restitutions
- Méthodes de recherche comportementale

### SEMESTRE 2

- Bilans psychologiques et méthodes d'entretiens
- Fonctions neurocognitives
- Jeune Enfant
- Conséquences des perturbations développementales
- Adolescent
- Anglais et communication scientifique
- Suivi de stage
- Mémoire de recherche

## ENSEIGNEMENTS DU MASTER 2

### SEMESTRE 1

- Pratique professionnelle recherche 1
- Bilan psychologique: restitution
- Conduites à risques
- Apprentissages et dysfonctionnement
- Clinique de la périnatalité
- Suivi de stage
- Mémoire de recherche
- Analyse des données avancées
- Préparation au doctorat
- Préparation au concours PsyEn (Parcours 2)

### SEMESTRE 2

- Psychologie du développement, neurosciences et éducation
- Impacts cognitifs et sociaux des écrans numériques
- Suivi de stage
- Mémoire de recherche
- Méthodes d'imagerie cérébrale pour la psychologie
- Fonctionnement et dysfonctionnement des familles

### STAGES

En Master 1 : 220 h réparties sur l'année

En Master 2 : 280 h réparties sur l'année

## CONDITIONS D'ACCÈS

À l'Université Paris Descartes, le nombre de place en master 1 est contingenté par les possibilités d'insertion professionnelle. Les titulaires d'une licence de psychologie doivent déposer un dossier de candidature pour leur admission.

Le passage en master 2 est subordonné à la validation de la première année de master.

Les titulaires d'un master 1 dans une autre spécialité (biologie, médecine, informatique...) souhaitant se former à la psychologie expérimentale et aux neurosciences cognitives du développement dans une perspective de recherche peuvent déposer un dossier de candidature pour l'admission dans le master 2.



### RESPONSABLE DE LA MENTION

Mathieu CASSOTTI

mathieu.cassotti@u-paris.fr

01 40 46 30 04

### RESPONSABLE DU PARCOURS 1

Mathieu CASSOTTI

mathieu.cassotti@u-paris.fr

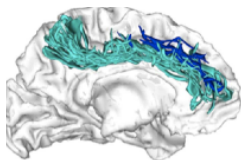
01 40 46 30 04

### RESPONSABLE DU PARCOURS 2

Ania AÏTE

ania.aite@u-paris.fr

01 40 46 30 12



### LABORATOIRE PRINCIPAL D'ADOSSEMENT

Laboratoire de psychologie du développement et de l'éducation de l'enfant (LaPsyDÉ), UMR CNRS 8240

Dirigé par Grégoire BORST

<http://lpsyde.com>